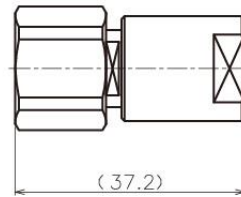


ダミーロード (同軸終端器)

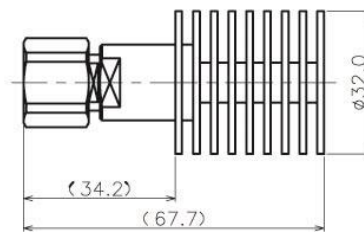
ALMIC ELECTRONICS Co., Ltd.

N型 50Ω 防水

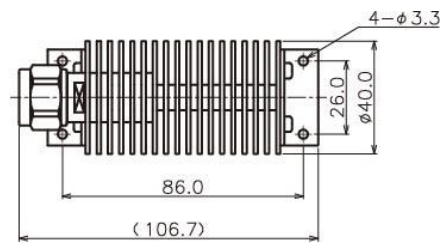
一般名称	当社型番	周波数範囲	VSWR	電力	接栓
N-Pダミー-2W	NN90-9005A	DC~3GHz	1.2以下	2W	N-P



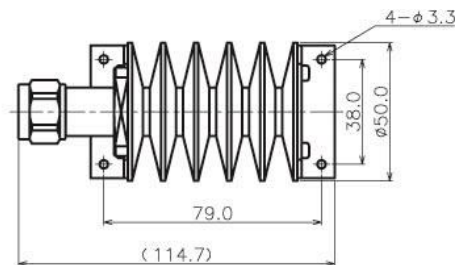
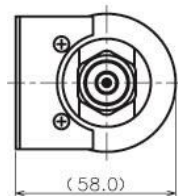
一般名称	当社型番	周波数範囲	VSWR	電力	接栓
N-Pダミー-5W	NN90-9006	DC~3GHz	1.2以下	5W	N-P



一般名称	当社型番	周波数範囲	VSWR	電力	接栓
N-Pダミー-10W	NN90-9007	DC~3GHz	1.2以下	10W	N-P



一般名称	当社型番	周波数範囲	VSWR	電力	接栓
N-Pダミー-20W	NN90-9021	DC~3GHz	1.2以下	20W	N-P

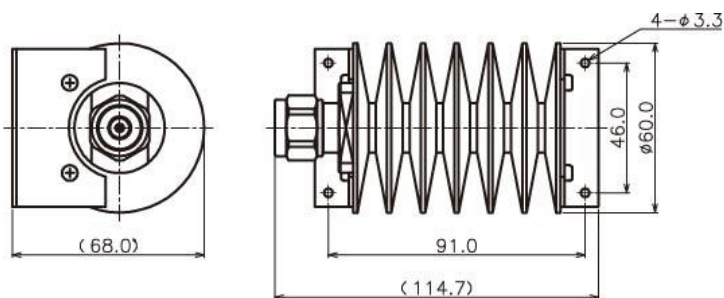


ダミーロード (同軸終端器)

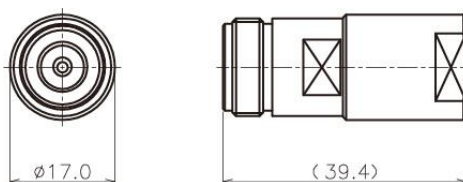
ALMIC ELECTRONICS Co., Ltd.

N型 50Ω 防水

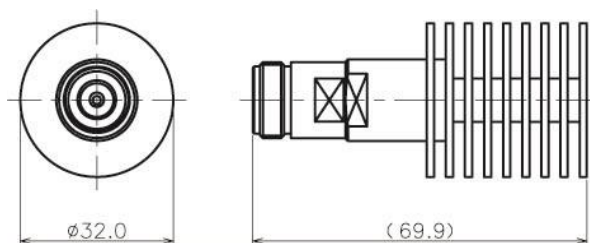
一般名称	当社型番	周波数範囲	VSWR	電力	接栓
N-Pダミ-30W	NN90-9009	DC~3GHz	1.2以下	30W	N-P



一般名称	当社型番	周波数範囲	VSWR	電力	接栓
N-Jダミ-2W	NN90-9014	DC~3GHz	1.2以下	2W	N-J

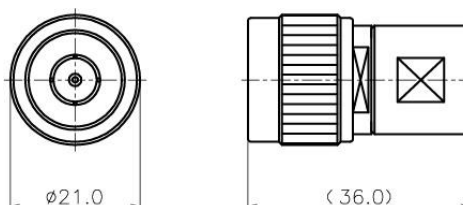


一般名称	当社型番	周波数範囲	VSWR	電力	接栓
N-Jダミ-5W	NN90-9016	DC~3GHz	1.2以下	5W	N-J



N型 75Ω

一般名称	当社型番	周波数範囲	VSWR	電力	接栓
NC-Pダミ-1W	NC90-9101	DC~3GHz	1.2以下	1W	NC-P

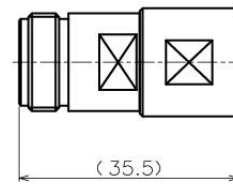


ダミーロード (同軸終端器)

ALMIC ELECTRONICS Co.,LTD.

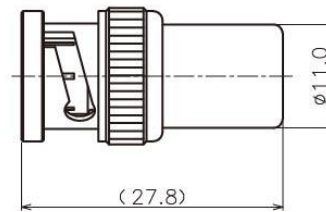
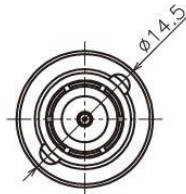
N型 75Ω

一般名称	当社型番	周波数範囲	VSWR	電力	接栓
NC-Jダミー-1W	NC90-9111	DC~3GHz	1.2以下	1W	NC-J



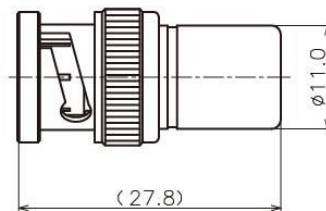
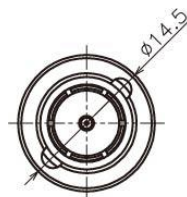
BNC型 50Ω

一般名称	当社型番	周波数範囲	VSWR	電力	接栓
BNCダミー-1W	BN90-9000	DC~2.5GHz	1.2以下	1W	BNC-P



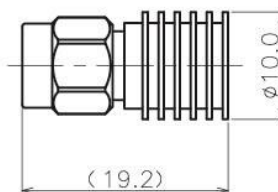
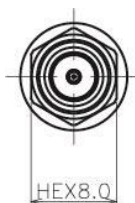
BNC型 75Ω

一般名称	当社型番	周波数範囲	VSWR	電力	接栓
BNCダミー-1W	BN90-9100	DC~1GHz	1.2以下	1W	BNC-P



SMA型 50Ω

一般名称	当社型番	周波数範囲	VSWR	電力	接栓
SMA-Pダミー-1W	SA90-9001	DC~6GHz	1.2以下	1W	SMA-P

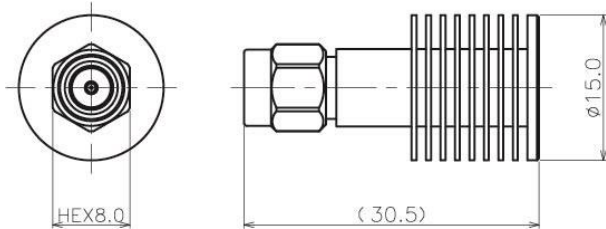


ダミーロード (同軸終端器)

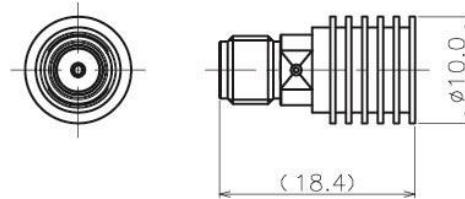
ALMIC ELECTRONICS Co.,LTD.

SMA型 50Ω

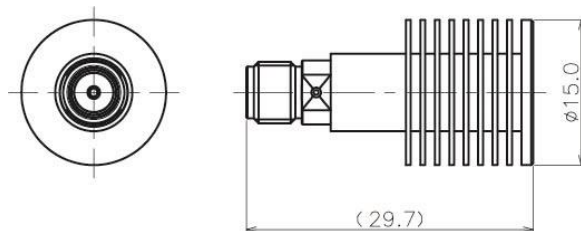
一般名称	当社型番	周波数範囲	VSWR	電力	接栓
SMA-Pダミー-2W	SA90-9005	DC~6GHz	1.2以下	2W	SMA-P



一般名称	当社型番	周波数範囲	VSWR	電力	接栓
SMA-Jダミー-1W	SA90-9011	DC~6GHz	1.2以下	1W	SMA-J

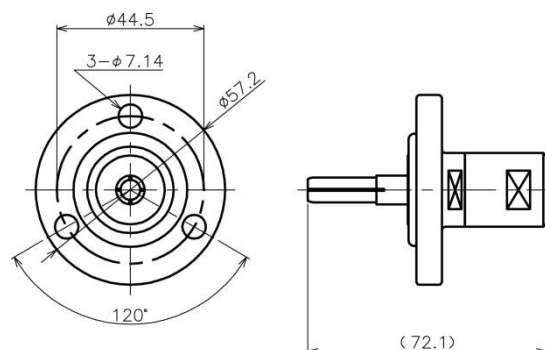


一般名称	当社型番	周波数範囲	VSWR	電力	接栓
SMA-Jダミー-2W	SA90-9015	DC~6GHz	1.2以下	2W	SMA-J



BFX20D 50Ω ダミー

一般名称	当社型番	周波数範囲	VSWR	電力	接栓
BFX20Dダミー-2W	B290-9000	DC~3GHz	1.2以下	2W	BFX20D



ダミーロード (同軸終端器)

ALMIC ELECTRONICS Co.,LTD.

N型 50Ω 防水

一般名称	当社型番	周波数範囲	VSWR	電力	接栓
N-PTダミー-50W	NN90-9051	DC~3GHz	1.2以下	50W	N-P

No Photo

