

RSMA series

<type:RS>

SMA コネクタの中心コンタクト形状を逆芯にのコンネクタです。
通常の SMA コネクタと互換性はありません。

〔仕様〕

相当規格: MIL C 39012
リバース

特性インピーダンス: 50Ω

結合方式: 1/4-36UNS-2A,2B

定格電圧: AC500V

絶縁抵抗: 5,000MΩ min.atDC500V

接触抵抗: 4mΩ max.

耐電圧: AC1000V one minute

SMA

RSMA

SMB

MCX

MMCX

N

BNC

TNC

7/16

SHV

変換

終端

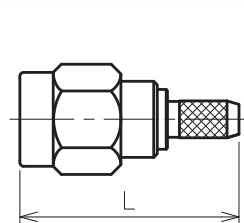
減衰器

変換器

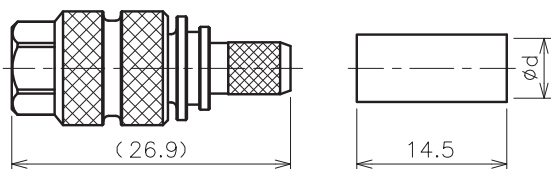
分配器

ケーブル

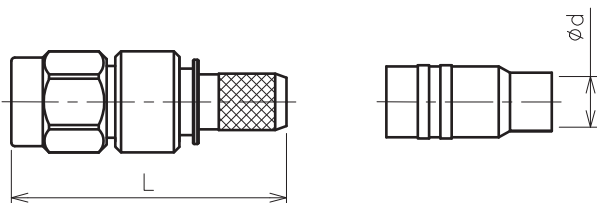
圧着
工具



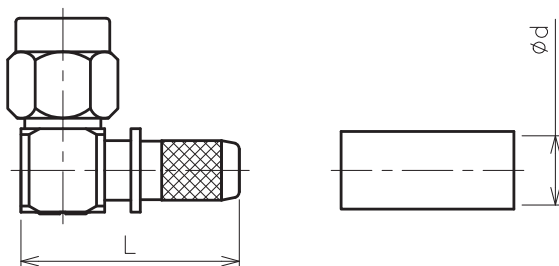
当社品番	一般名称	適合ケーブル	L寸	d寸法	VSWR	周波数	工具	備考
RS20-2000	R.SMA-P-1.5D-CR	1.5D-2V・RG-174/U・ RG-188/U・RG-316/U	18.4	3.6	1.2	4GHz	AT2000	
RS20-2001	R.SMA-P-1.5D-W	1.5D-2W	18.4	3.6	1.2	4GHz	AT2000	



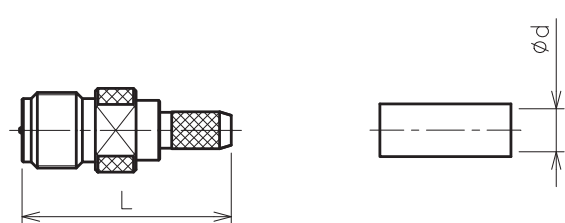
当社品番	一般名称	適合ケーブル	L寸	d寸法	VSWR	周波数	工具	備考
RS20-4000	R.SMA-P-3D-CR	3D-2V	26.9	5.8	1.3	6GHz	AT4000	
RS20-4001	R.SMA-P-3D-W	3D-2W	26.9	6.7	1.3	6GHz	AT4000	
RS20-5000	R.SMA-P-5D-CR	5D-2V	26.9	8.0	1.3	6GHz	AT5000	
RS20-5001	R.SMA-P-5D-W	5D-2W	26.9	8.8	1.3	6GHz	AT5000	



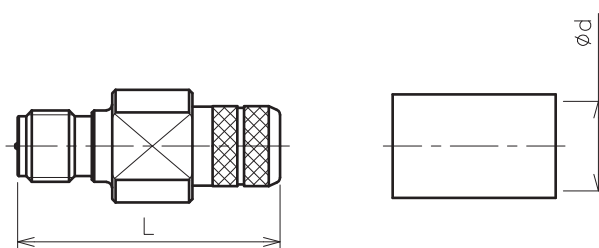
当社品番	一般名称	適合ケーブル	L寸	d寸法	VSWR	周波数	工具	備考
RS20-3002	R.SMA-P-2.5D-CR	2.5D-FB	24.4	5.0	1.2	6GHz	AT4000	
RS20-4032	R.SMA-P-3FB-CR	3D-FB	26.9	6.7				
RS20-5002	R.SMA-P-5FB-CR	5D-FB	26.9	7.9	1.2	6GHz	AT5000	
RS20-5003	R.SMA-P-5SF-CR	5D-SFA	24.1	7.9	1.2	6GHz	AT5000	
RS20-5013	R.SMA-P-5SF-CR	5D-SFA	24.5	5.6	1.2	6GHz	AT5013	防水



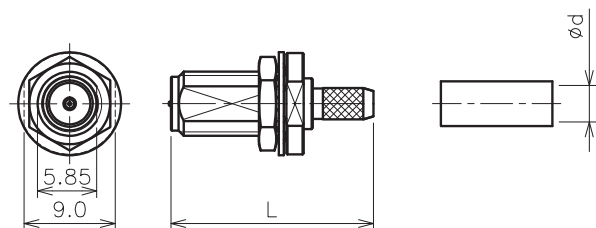
当社品番	一般名称	適合ケーブル	L寸	d寸法	VSWR	周波数	工具	備考
RS21-4000	R.SMA-LP-3D-CR	3D-2V	18.3	5.8	1.3	3GHz	AT4000	
RS21-4001	R.SMA-LP-3D-W	3D-2W	18.3	6.7	1.3	3GHz	AT4000	



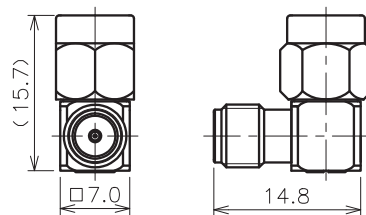
当社品番	一般名称	適合ケーブル	L寸	d寸法	VSWR	周波数	工具	備考
RS40-2000	R.SMA-J-1.5D-CR	1.5D-2V・RG-174/U・ RG-188/U・RG-316/U	17.5	3.6	1.2	3GHz	AT2000	
RS40-2001	R.SMA-J-1.5D-W	1.5D-2W	17.5	3.6	1.2	3GHz	AT2000	
RS40-4000	R.SMA-J-3D-CR	3D-2V	19.5	5.8	-	-	AT4000	
RS40-4001	R.SMA-J-3D-W	3D-2W	19.5	6.7	-	-	AT4000	
RS40-5000	R.SMA-J-5D-CR	5D-2V	26.1	7.9	-	-	AT5000	
RS40-5001	R.SMA-J-5D-W	5D-2W	26.1	8.8	-	-	AT5000	



当社品番	一般名称	適合ケーブル	L寸	d寸法	VSWR	周波数	工具	備考
RS40-3002	R.SMA-J-2.5D-CR	2.5D-FB	19.5	5.0	-	-	AT4000	
RS40-5002	R.SMA-J-5FB-CR	5D-FB	23.3	7.9	1.2	6GHz	AT5000	
RS40-5003	R.SMA-J-5SF-CR	5D-SFA	23.3	7.9	1.2	6GHz	AT5000	
RS40-5013	R.SMA-J-5SF-CR	5D-SFA	23.3	7.9	1.2	6GHz	AT5013	防水



当社品番	一般名称	適合ケーブル	L寸	d寸法	VSWR	周波数	工具	備考
RS43-2000	R.SMA-BJ-1.5D-CR	1.5D-2V・RG-174/U・ RG-188/U・RG-316/U	20.0	3.6	1.2	3GHz	AT2000	
RS43-2001	R.SMA-BJ-1.5D-W	1.5D-2W	20.0	3.6	1.2	3GHz	AT2000	



当社品番	一般名称	VSWR	周波数	備考
RS63-9000	R.SMA-LA-JP	1.2	6GHz	
RS63-9001	R.SMA-P-SMAJ-LA-JP	1.2	6GHz	
RS63-9002	R.SMA-J-SMAP-LA-JP	1.2	6GHz	