

# SMB series

<type: SB>

嵌合方式が、プッシュオンタイプで、機器内配線向けの周波数特性に優れた小型軽量のコネクタです。

〔仕様〕

相当規格：MIL-C-39012

絶縁抵抗：5,000MΩ min.atDC500V

接触抵抗：4mΩ max.

特性インピーダンス：50Ω

結合方式：1/4-36UNS-2A,2B

定格電圧：AC500V

SMA

RSMA

SMB

MCX

MMCX

N

BNC

TNC

7/16

SHV

変換

終端

減衰器

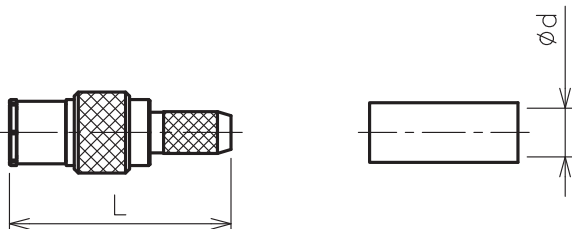
変換器

分配器

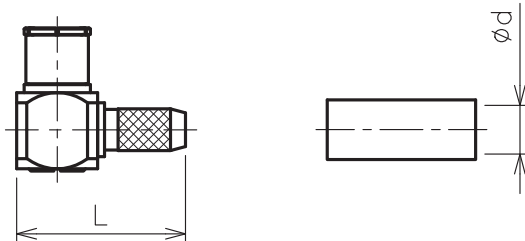
ケーブル

圧着

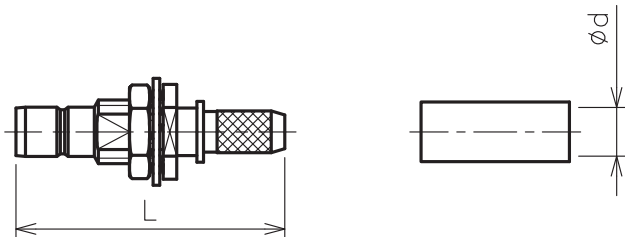
工具



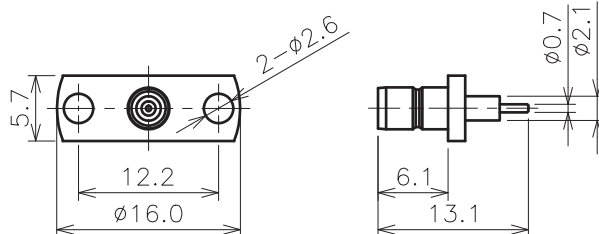
当社品番	一般名称	適合ケーブル	L寸	d寸法	VSWR	周波数	工具	備考
SB20-2000	SMB-P-1.5D-CR	1.5D-2V・RG-174/U・RG-188/U・RG-316/U	16.4	3.6	1.2	1GHz	AT2000	
SB20-2001	SMB-P-1.5DW-CR	1.5D-2W	16.4	3.6	1.2	1GHz	AT2000	
SB20-2060	SMB-P-1.5DHQS-CR	1.5D-HQSUPER	16.4	3.6	1.3	6GHz	AT2000	



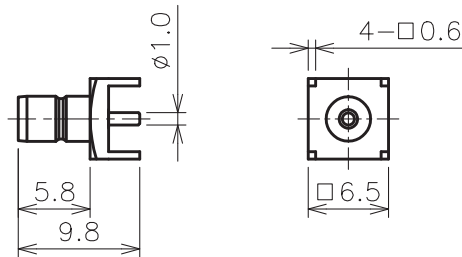
当社品番	一般名称	適合ケーブル	L寸	d寸法	VSWR	周波数	工具	備考
SB21-2000	SMB-LP-1.5D-CR	1.5D-2V・RG-174/U・RG-188/U・RG-316/U	12.5	3.6	1.2	1GHz	AT2000	
SB21-2001	SMB-LP-1.5DW-CR	1.5D-2W	12.5	3.6	1.2	1GHz	AT2000	
SB21-2010	SMB-LP-1.5DL-CR	1.5D-2V・RG-174/U・RG-188/U・RG-316/U	12.5	3.6	1.2	1GHz	AT2000	
SB21-2060	SMB-LP-1.5DHQS-CR	1.5D-HQSUPER	12.5	3.6	1.3	6GHz	AT2000	



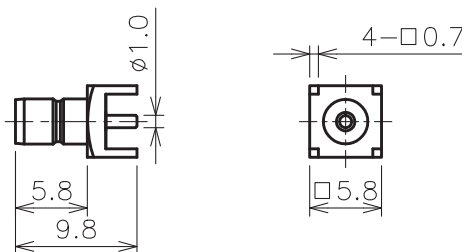
当社品番	一般名称	適合ケーブル	L寸	d寸法	VSWR	周波数	工具	備考
SB43-2000	SMB-BJ-1.5D-CR	1.5D-2V・RG-174/U・RG-188/U・RG-316/U	19.9	3.6	-	-	AT2000	
SB43-2001	SMB-BJ-1.5DW-CR	1.5D-2W	19.9	3.6	-	-	AT2000	



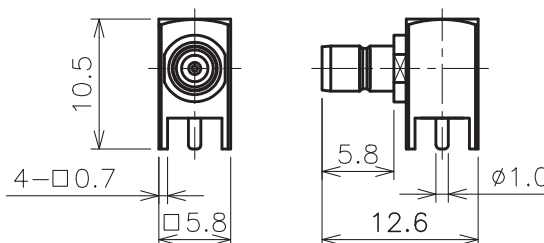
当社品番	一般名称	VSWR	周波数	備考
SB50-9010	SMB-RC	-	-	



当社品番	一般名称	VSWR	周波数	備考
SB50-9020	SMB-R-PC	-	-	



当社品番	一般名称	VSWR	周波数	備考
SB50-9021	SMB-R-PC	-	-	



当社品番	一般名称	VSWR	周波数	備考
SB53-9021	SMB-LR-PC	-	-	

仕様変更により、実際の寸法が異なる場合がありますので設計の際は最新の図面をご請求下さい。