

SMA series

<type: SA>

特性インピーダンス50Ωに設計されたコネクタで周波数特性に優れた小型軽量のコネクタです。

〔仕様〕

相当規格: MIL-C-39012

特性インピーダンス: 50Ω

結合方式: 1/4-36UNS-2A,2B

定格電圧: AC500V

絶縁抵抗: 5,000MΩ min.atDC500V

接触抵抗: 4mΩ max.

・セミリジットケーブル: 0.0865inch

・フレキシブルケーブル: RG-316/U,RG-188A/U

SMA

RSMA

SMB

MCX

MMCX

N

BNC

TNC

7/16

SHV

変換

終端

減衰器

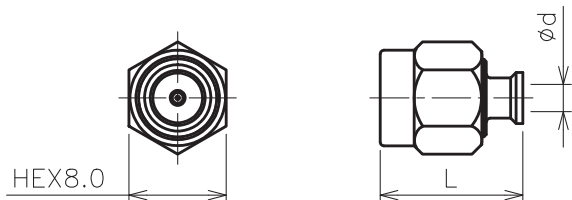
変換器

分配器

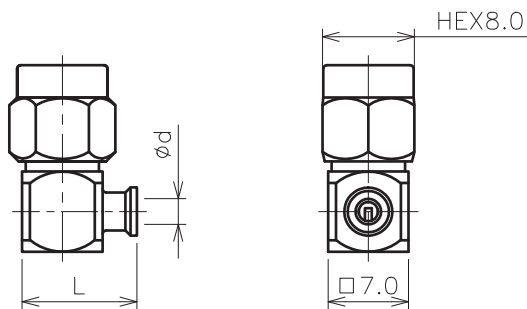
ケーブル

圧着

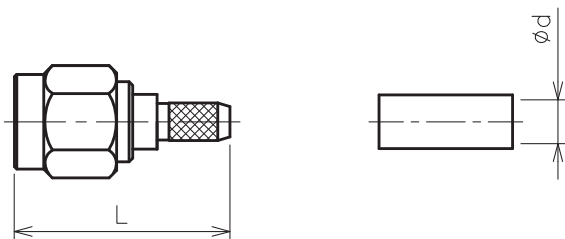
工具



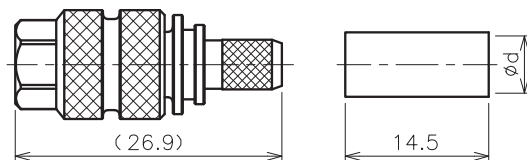
当社品番	一般名称	適合ケーブル	L寸	d寸法	VSWR	周波数	工具	備考
SA10-2400	SMA-P-085	UT-0.085	11.7	2.2	1.2	18GHz	-	
SA10-3400	SMA-P-141	UT-0.141	11.7	3.6	1.2	18GHz	-	
● SA10-5400	SMA-P-250	UT-0.250	-	-	-	-	-	



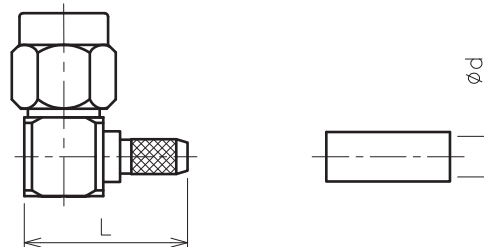
当社品番	一般名称	適合ケーブル	L寸	d寸法	VSWR	周波数	工具	備考
SA11-2400	SMA-LP-0.85	UT-0.085	11.2	2.2	1.2	8GHz	-	
SA11-3400	SMA-LP-141	UT-0.141	11.2	3.6	1.2	8GHz	-	
● SA11-5400	SMA-LP-250	UT-0.250	-	-	-	-	-	



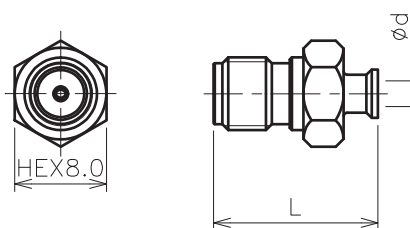
当社品番	一般名称	適合ケーブル	L寸	d寸法	VSWR	周波数	工具	備考
SA20-2000	SMA-P-1.5D-CR	1.5D-2V・RG-174/U・RG-188/U・RG-316/U	17.7	3.6	1.2	3GHz	AT2000	
SA20-2001	SMA-P-1.5DW-CR	1.5D-2W・1.5D-QEW	17.7	3.6	1.2	3GHz	AT2000	
SA20-2080	SMA-P-1.5DHQS-CR	1.5D-HQSUPER	17.7	3.6	1.2	6GHz	AT2000	
SA20-3002	SMA-P-2.5DFB-CR	2.5D-FB	24.4	5.0	1.2	6GHz	AT4000	
SA20-4002	SMA-P-3FB-CR	3D-FB	26.9	5.8	1.3	6GHz	AT4000	
SA20-5002	SMA-P-5FB-CR	5D-FB	26.9	7.9	1.2	6GHz	AT5000	
SA20-5003	SMA-P-5SF-CR	5D-SFA	24.1	7.9	1.2	6GHz	AT5000	
● SA20-3012	SMA-P-2.5D-CR	2.5D-FB	24.8	2.9	-	-	AT4000	防水
SA20-4012	SMA-P-3.5DFAV	3.5D-FAV	24.5	3.6	1.2	4GHz	AT5000	防水
SA20-5013	SMA-P-5.5F-CR	5D-SFA	24.5	5.5	1.2	6GHz	AT5013	防水



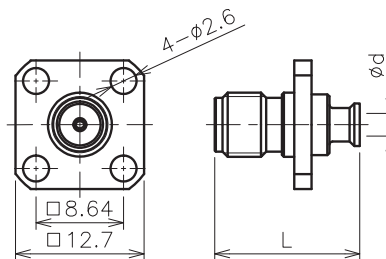
当社品番	一般名称	適合ケーブル	L寸	d寸法	VSWR	周波数	工具	備考
SA20-4000	SMA-P-3D-CR	3D-2V	26.9	5.8	1.2	6GHz	AT4000	
SA20-4001	SMA-P-3DW-CR	3D-2W	26.9	6.7	1.2	6GHz	AT4000	
SA20-5000	SMA-P-5D-CR	5D-2V	26.9	7.9	1.2	6GHz	AT5000	
SA20-5001	SMA-P-5DW-CR	5D-2W	26.9	8.8	1.2	6GHz	AT5000	
SA20-4200	SMA-P-58U-CR	RG-58A/U,58U	26.9	5.8	1.3	2GHz	AT4000	



当社品番	一般名称	適合ケーブル	L寸	d寸法	VSWR	周波数	工具	備考
SA21-2000	SMA-LP-1.5D-CR	1.5D-2V・RG-174/U・RG-188/U・RG-316/U	14.5	3.6	1.2	2GHz	AT2000	
SA21-2001	SMA-LP-1.5DW-CR	1.5D-2W	14.5	3.6	1.2	2GHz	AT2000	
SA21-4000	SMA-LP-3D-CR	3D-2V	18.3	5.8	1.2	2GHz	AT4000	
SA21-4001	SMA-LP-3DW-CR	3D-2W	18.3	6.7	1.2	2GHz	AT4000	
SA21-4200	SMA-LP-58U-CR	RG-58A/U	18.3	5.8	1.2	2GHz	AT4000	

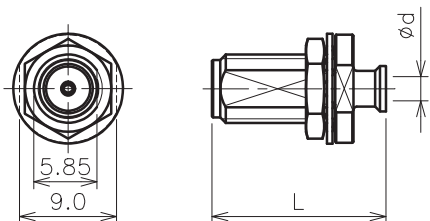


当社品番	一般名称	適合ケーブル	L寸	d寸法	VSWR	周波数	工具	備考
● SA30-2400	SMA-J-0.85	UT-0.085	14.3	2.2	1.2	18GHz	-	
● SA30-3400	SMA-J-141	UT-0.141	14.3	3.6	1.2	18GHz	-	
● SA30-5400	SMA-J-250	UT-0.250	-	-	-	-	-	

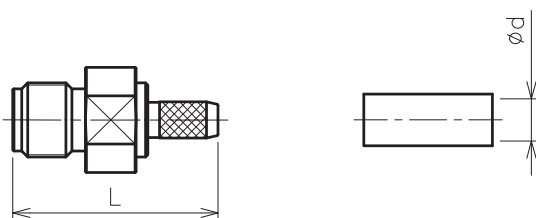


当社品番	一般名称	適合ケーブル	L寸	d寸法	VSWR	周波数	工具	備考
● SA37-2400	SMA-PJ-085	UT-0.085	14.3	2.2	1.2	18GHz	-	
● SA37-3400	SMA-PJ-141	UT-0.141	14.3	3.6	1.2	18GHz	-	
● SA37-5400	SMA-PJ-250	UT-0.250	-	-	-	-	-	

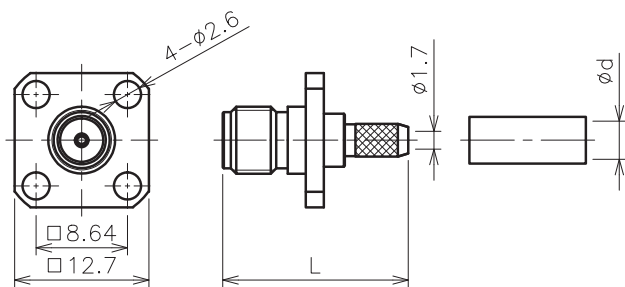
仕様変更により、実際の寸法が異なる場合がありますので設計の際は最新の図面をご請求下さい。



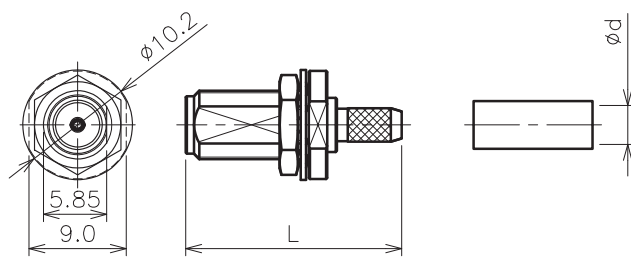
当社品番	一般名称	適合ケーブル	L寸	d寸法	VSWR	周波数	工具	備考
● SA38-2400	SMA-BJ-085	UT-0.085	16.1	2.2	1.2	18GHz	-	
● SA38-3400	SMA-BJ-141	UT-0.141	16.1	3.6	1.2	18GHz	-	
● SA38-5400	SMA-BJ-250	UT-0.250	-	-	-	-	-	



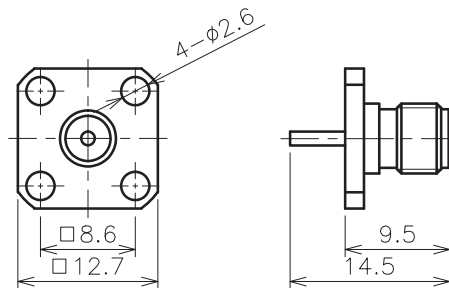
当社品番	一般名称	適合ケーブル	L寸	d寸法	VSWR	周波数	工具	備考
SA40-2000	SMA-J-1.5D-CR	1.5D-2V・RG-174/U・RG-188/U・RG-316/U	17.5	3.6	1.2	3GHz	AT2000	
SA40-2001	SMA-J-1.5DW-CR	1.5D-2W	17.5	3.6	1.2	3GHz	AT2000	
SA40-4000	SMA-J-3D-CR	3D-2V	19.5	5.8	-	-	AT4000	
SA40-4001	SMA-J-3DW-CR	3D-2W	19.5	6.7	-	-	AT4000	
SA40-5000	SMA-J-5D-CR	5D-2V	26.1	7.9	-	-	AT5000	
SA40-5001	SMA-J-5DW-CR	5D-2W	26.1	8.8	-	-	AT5000	
● SA40-2080	SMA-J-1.5D-HQ-S-CR	1.5D-HQSUPER	17.6	1.8	1.2	3GHz	AT2000	
SA40-3002	SMA-J-2.5FB-CR	2.5D-FB	19.5	5.0	1.2	3GHz	AT4000	
● SA40-4022	SMA-J-3FB-CR	3D-FB	22.3	14.5	-	-	AT4000	
SA40-5002	SMA-J-5FB-CR	5D-FB	23.3	7.9	1.2	6GHz	AT5000	
SA40-5003	SMA-J-5SF-CR	5D-SFA	23.3	7.9	1.2	6GHz	AT5000	
SA40-4200	SMA-J-58U-CR	RG-58/U・RG-58A/U	19.5	5.8	-	-	AT4000	
● SA40-3012	SMA-J-2.5D-CR	2.5D-FB	24.0	2.9	1.2	3GHz	AT4000	防水
● SA40-4012	SMA-J-3.5DFAV	3.5D-FAV	23.2	3.6	1.2	3GHz	AT5000	防水
● SA40-5013	SMA-J-5SF-CR	5D-SFA	23.3	5.5	1.2	6GHz	AT5013	防水



当社品番	一般名称	適合ケーブル	L寸	d寸法	VSWR	周波数	工具	備考
SA42-2000	SMA-PJ-1.5D-CR	1.5D-2V・RG-174/U・RG-188/U・RG-316/U	17.5	3.6	1.2	3GHz	AT2000	
SA42-2001	SMA-PJ-1.5DW-CR	1.5D-2W	17.5	3.6	1.2	3GHz	AT2000	



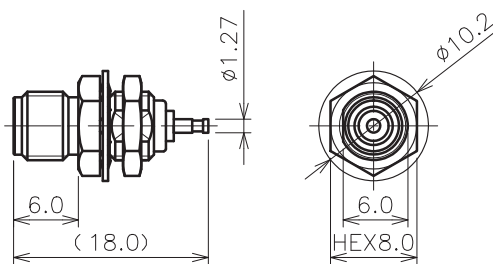
当社品番	一般名称	適合ケーブル	L寸	d寸法	VSWR	周波数	工具	備考
SA43-2000	SMA-BJ-1.5D-CR	1.5D-2V・RG-174/U・RG-188/U・RG-316/U	20.0	3.6	1.2	3GHz	AT2000	
SA43-2001	SMA-BJ-1.5DW-CR	1.5D-2W	20.0	3.6	1.2	3GHz	AT2000	



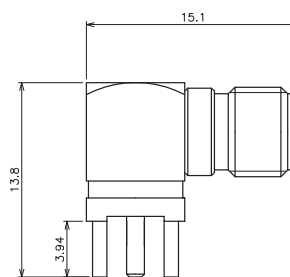
当社品番	一般名称	VSWR	周波数
SA50-9000	SMA-R	-	-



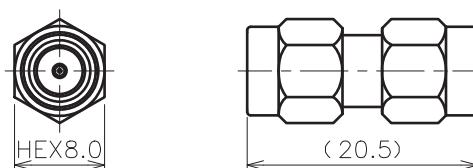
当社品番	一般名称	VSWR	周波数
SA50-9054	SMA-R-PC	-	-



当社品番	一般名称	VSWR	周波数
SA51-9000	SMA-BR	-	-



当社品番	一般名称	VSWR	周波数
SA53-9000	SMA-LR-PC	-	-



当社品番	一般名称	VSWR	周波数
SA60-9000	SMA-A-PP	1.2	18GHz

SMA

RSMA

SMB

MCX

MMCX

N

BNC

TNC

7/16

SHV

変換

終端

減衰器

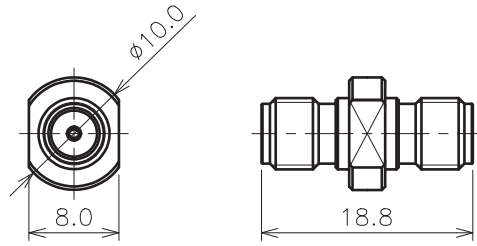
変換器

分配器

ケーブル

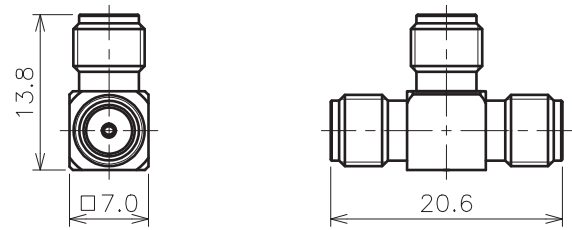
圧着
工具

SMA



当社品番	一般名称	VSWR	周波数
SA61-9000	SMA-A-JJ	1.2	18GHz

RSMA



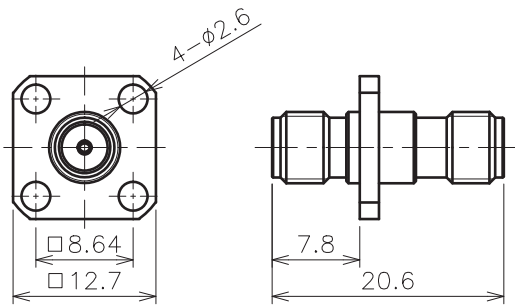
当社品番	一般名称	VSWR	周波数
SA65-9000	SMA-TA-JJJ	-	-

SMB

MCX

MMCX

N



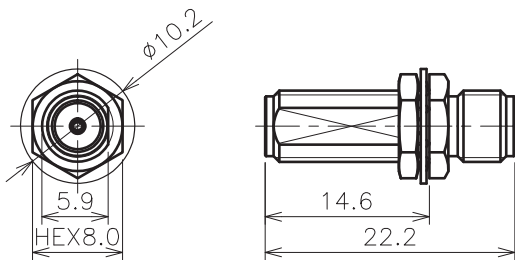
当社品番	一般名称	VSWR	周波数
SA61-9001	SMA-PA-JJ	1.3	12.4GHz

BNC

TNC

7/16

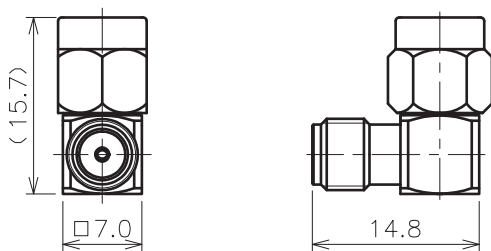
SHV



当社品番	一般名称	VSWR	周波数
SA61-9020	SMA-BA-JJ	1.2	18GHz

変換

終端



当社品番	一般名称	VSWR	周波数
SA63-9001	SMA-LA-JP	1.2	12.4GHz

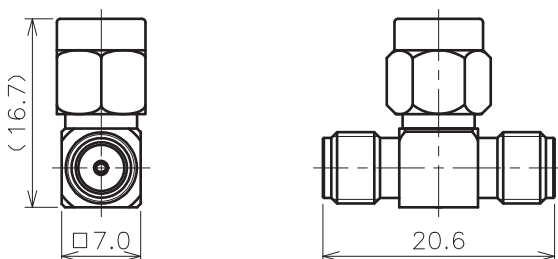
減衰器

変換器

分配器

ケーブル

圧着
工具



当社品番	一般名称	VSWR	周波数
SA64-9000	SMA-TA-JPJ	-	-